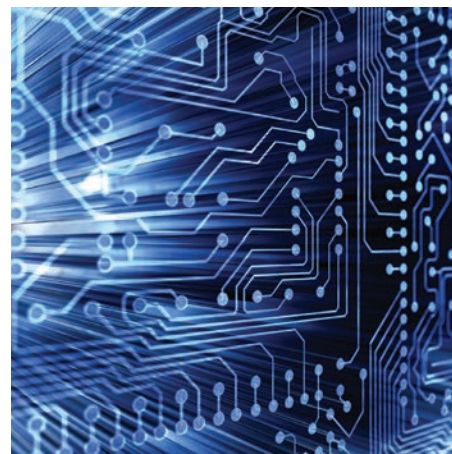


Převodník vlhkosti ZHM100

Měření tlakového rosného bodu
ve vzduchu a plynech

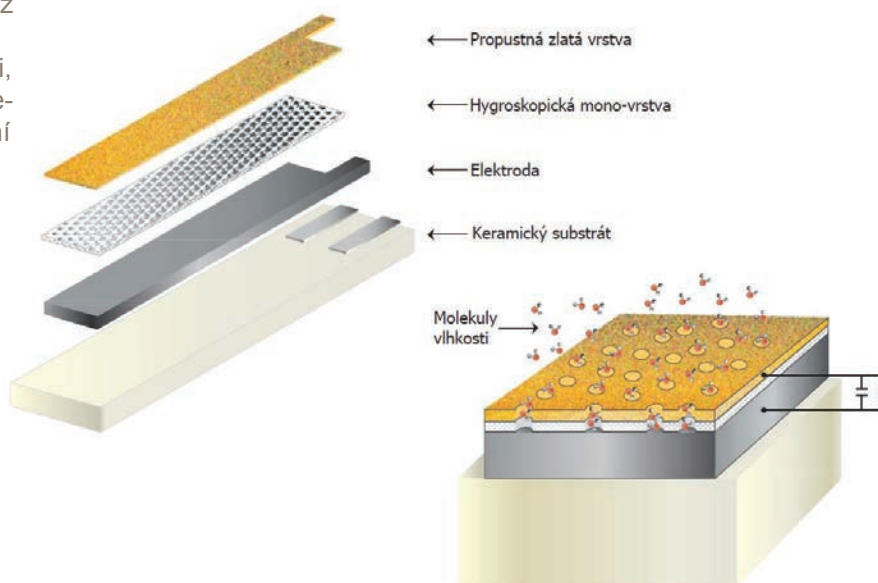


Technologie senzoru

Všechny rosný bod vysílače Michell použijte Pokročilé keramické Vlhkosti Sensor. Provoz tohoto čidla je závislá na dielektrikum vlastnost absorbovat molekuly vody na aktivní porézní izolační vrstva vložena mezi dvě vrstvy vodivého materiálu uložen na keramickém substrátu.

Voda má velmi vysokou dielektrickou ve srovnání s dielektrikem aktivní vrstvy a pozadí nosného plynu, takže může být snadno detekována.

Aktivní vrstva je velmi tenká - méně než $1\mu\text{m}$ a porézní horní vodič, který umožňuje molekule vody proniknout do aktivní vrstvy je silný menší než $0,1\mu\text{m}$. To umožňuje čidlu velmi rychle reagovat na změny vlhkosti, které ji obklopují. A to jak při snížení vlhkosti (sušení), tak při zvýšení vlhkosti v okolí snímače.



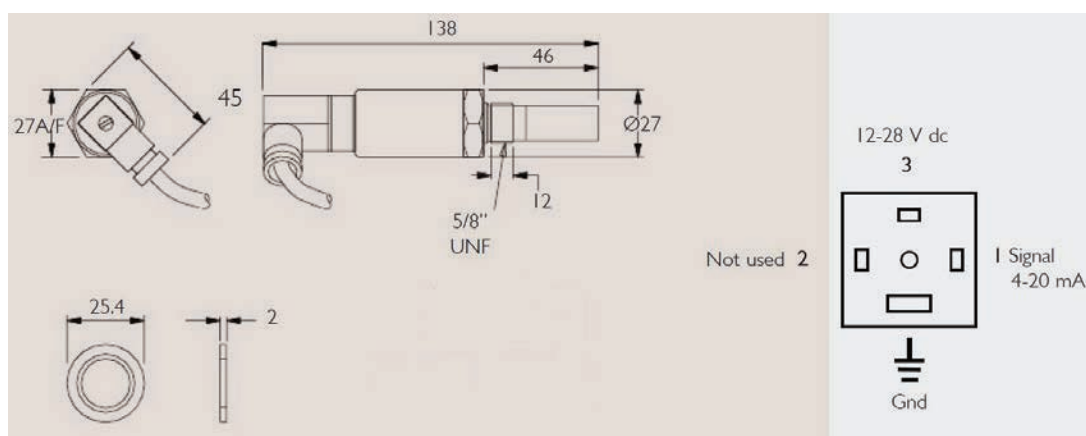
ZHM100

měření bez kompromisů

Parametry	Data
Senzor TRB	ZHM100, keramický, 13 kalibračních bodů
Rozsah měření TRB	$-100^{\circ}\text{C}_{\text{rb}}$ do $+20^{\circ}\text{C}_{\text{rb}}$, 0 - 3000 ppm _v
Potřebný průtok plynu	1 - 5 Nlt./min
Rozsahu tlaku	do 450 barg, max.
Provozní teplota	-40°C do $+60^{\circ}\text{C}$
Přesnost	$\pm 1^{\circ}\text{C}$ od $-59^{\circ}\text{C}_{\text{rb}}$ do $+20^{\circ}\text{C}_{\text{rb}}$; $+2^{\circ}\text{C}$ od $-100^{\circ}\text{C}_{\text{rb}}$ do $-60^{\circ}\text{C}_{\text{rb}}$
Rozlišení	0.1°C od $-79^{\circ}\text{C}_{\text{rb}}$ do $+20^{\circ}\text{C}_{\text{rb}}$; ± 1 digit; 1°C od $-100^{\circ}\text{C}_{\text{rb}}$ do $-80^{\circ}\text{C}_{\text{rb}}$; ± 1 /digit
El. napětí	12 - 28 VDC
Odběr proudu	20 mA, max.
Vliv vlhkosti na napětí	$\pm 0,005\%$ r.v./V
Vliv teploty	tepelná kompenzace
Krytí	IP66 (NEMA 4)
Doba odezvy	5 min. do T95 (sucho - vlhko)
El. přípojka	konektor Hirschmann GDS řada (DIN 4350-C)
Kontakty	PIN1: 4-2mA, PIN3: napětí, PIN2: neobsazeno
Hmotnost	150 g
Kalibrace senzoru	výměnným způsobem.
Materiál pouzdra	AISI 316L
Rozměry	L= 132mm x pr. 27mm
Filtr senzoru	HDPE $<10\mu\text{m}$, volitelně: sintrovaný $80\mu\text{m}$

ZHM100 je převodník rosného bodu s procesním připojením 5/8". Je určen pro snadné použití a zahrnuje vše potřebné pro snadnou instalaci a provoz vzduchové nebo plynárenské soustavy.

ZHM100 Advanced keramická technologie senzoru vlhkosti na bázi převodníku je kalibrován podle mezinárodních norem a je dodáván s kalibračním certifikátem.



© 2011 Parker Hannifin Corporation. All rights reserved.

BULHMP100-01-CZ



FILCO, spol. s r.o.
Dvorská 464
CZ-503 11 Hradec Králové
Tel: +420 495 436 233
Fax: +420 495 453 086
info@filco.cz
www.filco.cz | www.zander.cz



Váš autorizovaný distributor v ČR